

Seat Arona 1.5 TSI FR LED+NAVI+AHK+RFK+ACC+BEATS+SHZ



Ehem. Neupreis*

30.066,-€

Ihre Ersparnis

27 %

Unser Angebotspreis:

21.879,-€

18.386,- € netto

19 % MwSt ausweisbar

Fahrzeugnummer 06957



www.autohaus-lademann.de
 Königshofen · Am Wöllerspfad 2 · Tel. 09343 / 61580-810
 Buchen · Hettinger Str. 26 · Tel. 06281 / 5221-0

Schnellinformationen

Fahrzeugart	Gebrauchtfahrzeug	Klasse	Arona
Kategorie	SUV/Geländewagen/Pic kup	Hubraum	1498 cm ³
Erstzulassung	11/2020	Außenfarbe	Weiß
Laufleistung	36100 km	Innenfarbe	Schwarz
Leistung	110 kW (150 PS)	Innenausstattung	Velours
Kraftstoffart	Benzin		
Getriebe	Schaltgetriebe		

Verkaufsteam Autohaus
 Lademann GmbH & Co. KG
 Standort: BUCHEN
 +49 (0)6281 / 52 21 - 0
info@autohaus-lademann.de

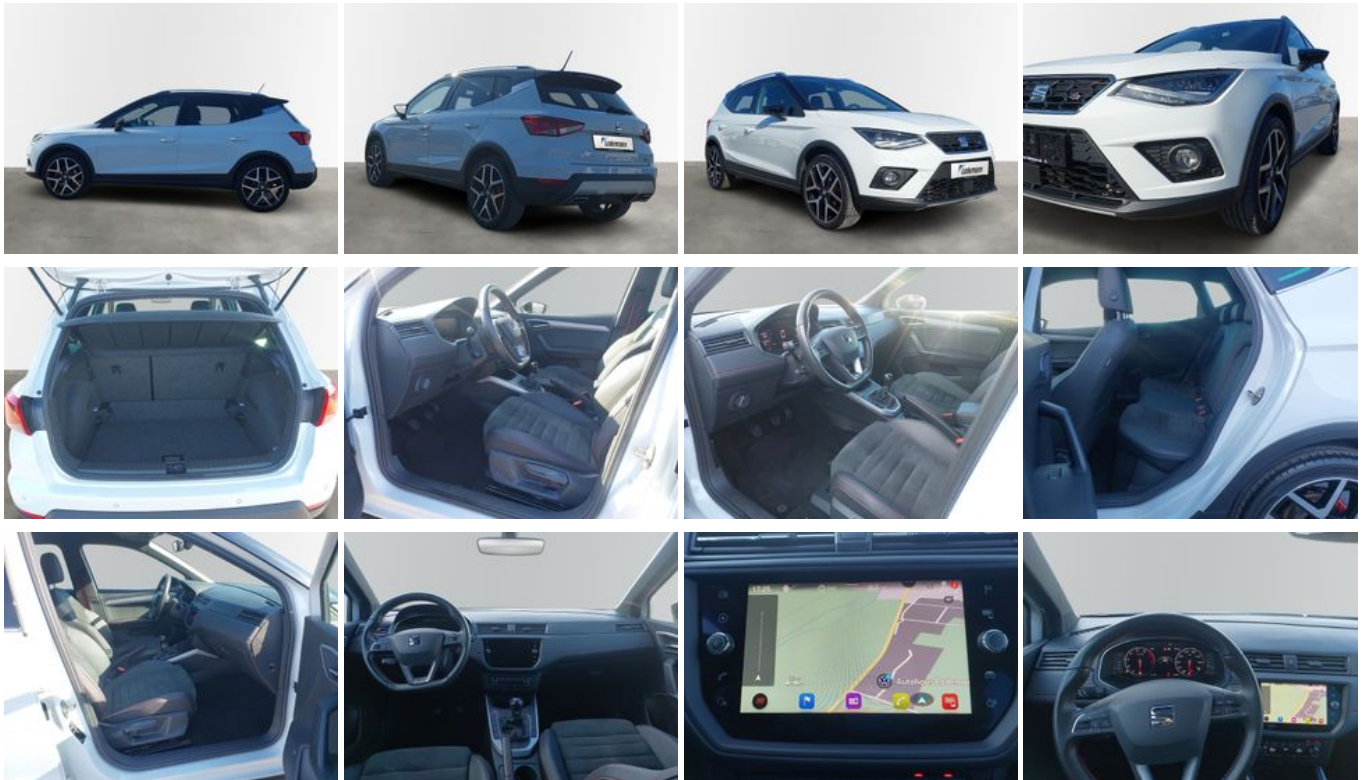
Verkaufsteam Autohaus
 Lademann GmbH & Co. KG
 Standort: LAUDA-
 KÖNIGSHOFEN
 +49 (0)93 43 / 6 15 80 - 810
info@autohaus-lademann.de

Umwelt und Normen

Energieverbrauch (kombiniert) in l/100 km:	5,8
CO ₂ -Emissionen (kombiniert) in g/km:	131,0
CO ₂ -Klasse:	D

Fahrzeugausstattung

ABS	Abgedunkelte Scheiben
Abstandswarner	Abstandswarner
Adaptives Fahrwerk	Ambiente-Beleuchtung
Android Auto	Anhängerkupplung
Apple CarPlay	Armlehne
Berganfahrassistent	Bluetooth
Bordcomputer	Dachreling
ESP	Elektr. Fensterheber
Elektr. Seitenspiegel	Elektr. Wegfahrsperre
Freisprecheinrichtung	Garantie
HU neu	Induktionsladen für Smartphones
Innenspiegel autom. abblendend	Isofix
Klimaautomatik	Lederlenkrad
Leichtmetallfelgen	Lichtsensor
Multifunktionslenkrad	Müdigkeitswarner
Navigationssystem	Nebelscheinwerfer
Nichtraucher-Fahrzeug	Notbremsassistent
Notrufsystem	Regensensor
Reifendruckkontrolle	Scheckheftgepflegt
Schlüssellose Zentralverriegelung	Servolenkung
Sitzheizung	Soundsystem
Sportpaket	Sportsitze
Sprachsteuerung	Start/Stop-Automatik
Totwinkel-Assistent	Touchscreen
Traktionskontrolle	USB
Volldigitales Kombiinstrument	Winterpaket
Zentralverriegelung	



* Ehemaliger Neupreis (Unverbindliche Preisempfehlung des Herstellers am Tag der Erstzulassung)

** Die angegebenen Verbrauchs- und Emissionswerte wurden nach den gesetzlich vorgeschriebenen Messverfahren ermittelt. Am 1. Januar 2022 hat der WLTP-Prüfzyklus den NEFZ-Prüfzyklus vollständig ersetzt, sodass für nach diesem Datum neu typgenehmigte Fahrzeuge keine NEFZ-Werte vorliegen. Weitere Informationen zum offiziellen Kraftstoffverbrauch und den offiziellen spezifischen CO₂-Emissionen neuer Personenkraftwagen können dem "Leitfaden über den Kraftstoffverbrauch, die CO₂-Emission und den Stromverbrauch neuer Personenkraftwagen" entnommen werden, der an allen Verkaufsstellen, bei der Deutsche Automobil Treuhand GmbH (DAT), Hellmuth-Hirth-Straße 1, 73760 Ostfildern-Scharnhausen, und unter <https://www.dat.de/co2/> unentgeltlich erhältlich ist.

Weitere Informationen zum Fahrzeug und Finanzierung finden Sie auf unserer Homepage

