

## Skoda Octavia Combi 1.5 TSI Ambition LED+NAVI+RFK+GRA



Ehem. Neupreis\*

**36.600,-€**

Ihre Ersparnis

**21 %**

Unser Angebotspreis:

**28.929,-€**

24.310,- € netto

19 % MwSt ausweisbar

Fahrzeugnummer 06850



[www.autohaus-lademann.de](http://www.autohaus-lademann.de)  
 Königshofen · Am Wöllerspfad 2 · Tel. 09343 / 61580-810  
 Buchen · Hettinger Str. 26 · Tel. 06281 / 5221-0

## Schnellinformationen

Fahrzeugart	Jahreswagen	Klasse	Octavia
Kategorie	Kombi	Hubraum	1498 cm <sup>3</sup>
Erstzulassung	02/2024	Außenfarbe	Weiß
Laufleistung	9600 km	Innenfarbe	Schwarz
Leistung	110 kW (150 PS)	Innenausstattung	Stoff
Kraftstoffart	Benzin		
Getriebe	Schaltgetriebe		

Verkaufsteam Autohaus  
 Lademann GmbH & Co. KG  
 Standort: BUCHEN  
 +49 (0)6281 / 52 21 - 0  
[info@autohaus-lademann.de](mailto:info@autohaus-lademann.de)

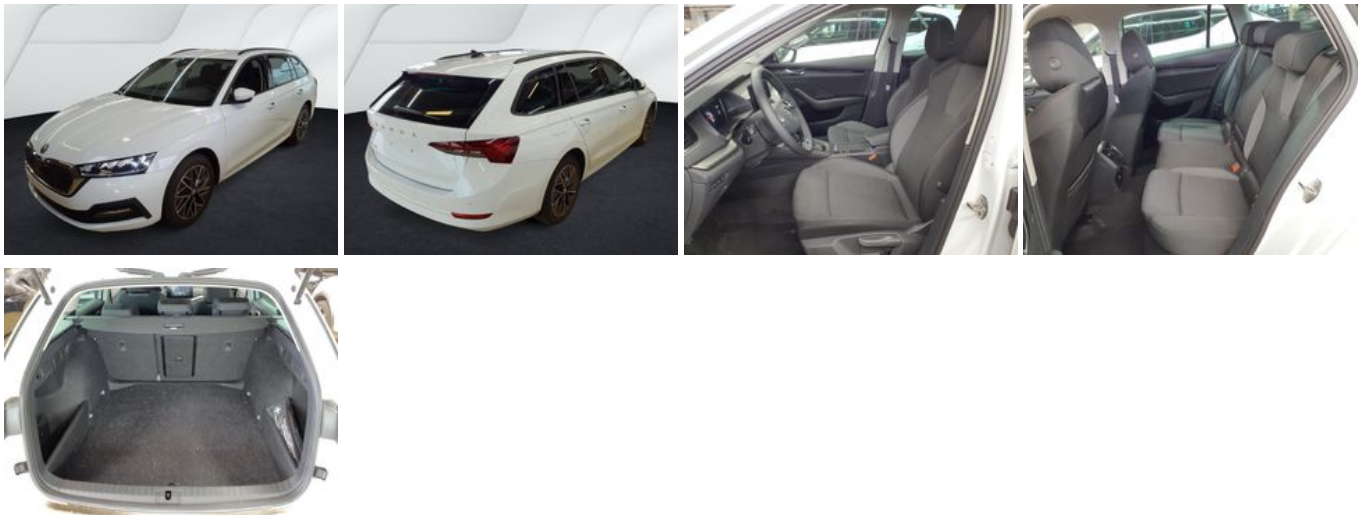
Verkaufsteam Autohaus  
 Lademann GmbH & Co. KG  
 Standort: LAUDA-  
 KÖNIGSHOFEN  
 +49 (0)93 43 / 6 15 80 - 810  
[info@autohaus-lademann.de](mailto:info@autohaus-lademann.de)

## Umwelt und Normen

Energieverbrauch (kombiniert) in l/100 km:	5,1
CO <sub>2</sub> -Emissionen (kombiniert) in g/km:	116,0
CO <sub>2</sub> -Klasse:	D

## Fahrzeugausstattung

3-Zonen-Klimaautomatik	ABS
Abstandswarner	Abstandswarner
Allwetterreifen	Android Auto
Anhängerkupplung	Apple CarPlay
Armlehne	Beheizbares Lenkrad
Berganfahrassistent	Bluetooth
Bordcomputer	CD-Spieler
Dachreling	ESP
Elektr. Fensterheber	Elektr. Seitenspiegel
Elektr. Wegfahrsperre	Freisprecheinrichtung
Garantie	Geschwindigkeitsbegrenzer
HU neu	Induktionsladen für Smartphones
Innenspiegel autom. abblendend	Isofix
Isofix Beifahrersitz	Lederlenkrad
Leichtmetallfelgen	Lichtsensor
Lordosenstütze	Metallic
Multifunktionslenkrad	Musikstreaming integriert
Müdigkeitswarner	Navigationssystem
Nebelscheinwerfer	Nichtraucher-Fahrzeug
Notbremsassistent	Notrufsystem
Regensensor	Reifendruckkontrolle
Scheckheftgepflegt	Schlüssellose Zentralverriegelung
Servolenkung	Sitzheizung
Sitzheizung hinten	Sprachsteuerung
Spurhalteassistent	Start/Stop-Automatik
Touchscreen	Traktionskontrolle
USB	Volldigitales Kombiinstrument
Zentralverriegelung	



\* Ehemaliger Neupreis (Unverbindliche Preisempfehlung des Herstellers am Tag der Erstzulassung)

\*\* Die angegebenen Verbrauchs- und Emissionswerte wurden nach den gesetzlich vorgeschriebenen Messverfahren ermittelt. Am 1. Januar 2022 hat der WLTP-Prüfzyklus den NEFZ-Prüfzyklus vollständig ersetzt, sodass für nach diesem Datum neu typgenehmigte Fahrzeuge keine NEFZ-Werte vorliegen. Weitere Informationen zum offiziellen Kraftstoffverbrauch und den offiziellen spezifischen CO<sub>2</sub>-Emissionen neuer Personenkraftwagen können dem "Leitfaden über den Kraftstoffverbrauch, die CO<sub>2</sub>-Emission und den Stromverbrauch neuer Personenkraftwagen" entnommen werden, der an allen Verkaufsstellen, bei der Deutsche Automobil Treuhand GmbH (DAT), Hellmuth-Hirth-Straße 1, 73760 Ostfildern-Scharnhausen, und unter <https://www.dat.de/co2/> unentgeltlich erhältlich ist.

**Weitere Informationen zum Fahrzeug und Finanzierung finden Sie auf unserer Homepage**

