

Skoda Octavia Combi 2.0 TDI Ambition LED+NAVI.+ACC+PDC



Ehem. Neupreis*

36.690,-€

Ihre Ersparnis

44 %

Unser Angebotspreis:

20.459,-€

17.192,- € netto

19 % MwSt ausweisbar

Fahrzeugnummer 06088



www.autohaus-lademann.de
Königshofen · Am Wöllerspfad 2 · Tel. 09343 / 61580-810
Buchen · Hettinger Str. 26 · Tel. 06281 / 5221-0

Schnellinformationen

Fahrzeugart	Gebrauchtfahrzeug	Klasse	Octavia
Kategorie	Kombi	Hubraum	1968 cm ³
Erstzulassung	04/2021	Außenfarbe	Weiß
Laufleistung	95000 km	Innenfarbe	Schwarz
Leistung	110 kW (150 PS)	Innenausstattung	Stoff
Kraftstoffart	Diesel		
Getriebe	Schaltgetriebe		

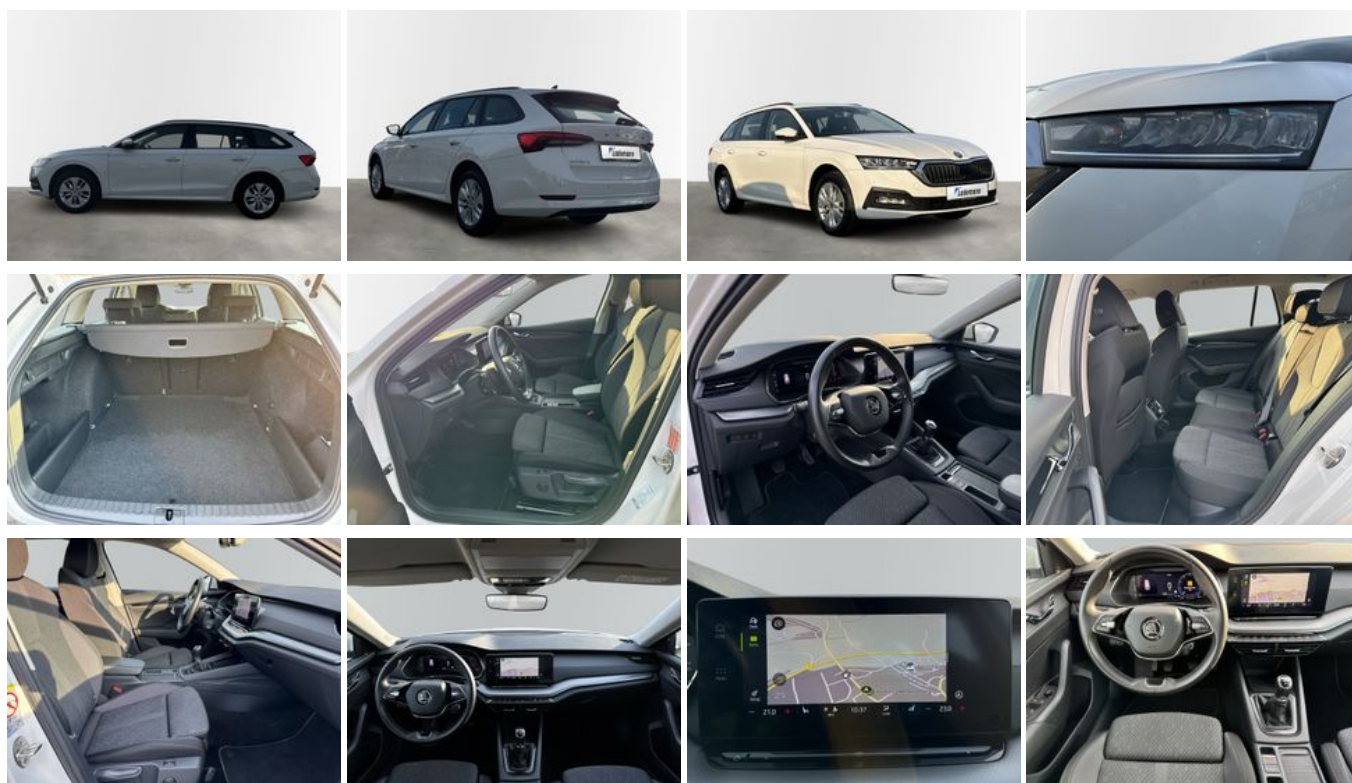
Verkaufsteam Autohaus
Lademann GmbH & Co. KG
Standort: LAUDA-
KÖNIGSHOFEN
+49 (0)93 43 / 6 15 80 - 810
info@autohaus-lademann.de

Verkaufsteam Autohaus
Lademann GmbH & Co. KG
Standort: BUCHEN
+49 (0)6281 / 52 21 - 0
info@autohaus-lademann.de

Umwelt und Normen

Fahrzeugausstattung

2-Zonen-Klimaautomatik	ABS
Abstandswarner	Abstandswarner
Android Auto	Apple CarPlay
Armlehne	Beheizbares Lenkrad
Berganfahrassistent	Bluetooth
Bordcomputer	CD-Spieler
Dachreling	ESP
Elektr. Fensterheber	Elektr. Heckklappe
Elektr. Seitenspiegel	Elektr. Sitzeinstellung
Elektr. Wegfahrsperre	Freisprecheinrichtung
Garantie	Gepäckraumabtrennung
Geschwindigkeitsbegrenzer	HU neu
Induktionsladen für Smartphones	Innenspiegel autom. abblendend
Isofix	Isofix Beifahrersitz
Lederlenkrad	Leichtmetallfelgen
Lichtsensoren	Lordosenstütze
Massagesitze	Multifunktionslenkrad
Musikstreaming integriert	Müdigkeitswarner
Navigationssystem	Nebelscheinwerfer
Nichtraucher-Fahrzeug	Notbremsassistent
Notrufsystem	Partikelfilter
Regensensor	Reifendruckkontrolle
Scheckheftgepflegt	Schlüssellose Zentralverriegelung
Servolenkung	Sitzheizung
Sommerreifen	Sprachsteuerung
Spurhalteassistent	Start/Stop-Automatik
Touchscreen	Traktionskontrolle
USB	Verkehrszeichenerkennung
Volldigitales Kombiinstrument	Zentralverriegelung



* Ehemaliger Neupreis (Unverbindliche Preisempfehlung des Herstellers am Tag der Erstzulassung)

** Die angegebenen Verbrauchs- und Emissionswerte wurden nach den gesetzlich vorgeschriebenen Messverfahren ermittelt. Am 1. Januar 2022 hat der WLTP-Prüfzyklus den NEFZ-Prüfzyklus vollständig ersetzt, sodass für nach diesem Datum neu typgenehmigte Fahrzeuge keine NEFZ-Werte vorliegen. Weitere Informationen zum offiziellen Kraftstoffverbrauch und den offiziellen spezifischen CO₂-Emissionen neuer Personenkraftwagen können dem "Leitfaden über den Kraftstoffverbrauch, die CO₂-Emission und den Stromverbrauch neuer Personenkraftwagen" entnommen werden, der an allen Verkaufsstellen, bei der Deutsche Automobil Treuhand GmbH (DAT), Hellmuth-Hirth-Straße 1, 73760 Ostfildern-Scharnhausen, und unter <https://www.dat.de/co2/> unentgeltlich erhältlich ist.

Weitere Informationen zum Fahrzeug und Finanzierung finden Sie auf unserer Homepage

