

Volkswagen Golf VIII R 20 Years 2.0 TSI LED+NAVI+KAMER+PANO



Ehem. Neupreis*

66.690,-€

Ihre Ersparnis

29 %

Unser Angebotspreis:

47.099,-€

39.579,- € netto

19 % MwSt ausweisbar

Fahrzeugnummer 06150



www.autohaus-lademann.de
 Königshofen · Am Wöllerspfad 2 · Tel. 09343 / 61580-810
 Buchen · Hettinger Str. 26 · Tel. 06281 / 5221-0

Schnellinformationen

Fahrzeugart	Gebrauchtfahrzeug	Klasse	Golf
Kategorie	Limousine	Hubraum	1968 cm ³
Erstzulassung	05/2024	Außenfarbe	Blau
Laufleistung	6300 km	Innenfarbe	Schwarz
Leistung	245 kW (333 PS)	Innenausstattung	Teilleder
Kraftstoffart	Benzin		
Getriebe	Halbautomatik		

Verkaufsteam Autohaus
 Lademann GmbH & Co. KG
 Standort: BUCHEN
 +49 (0)6281 / 52 21 - 0
info@autohaus-lademann.de

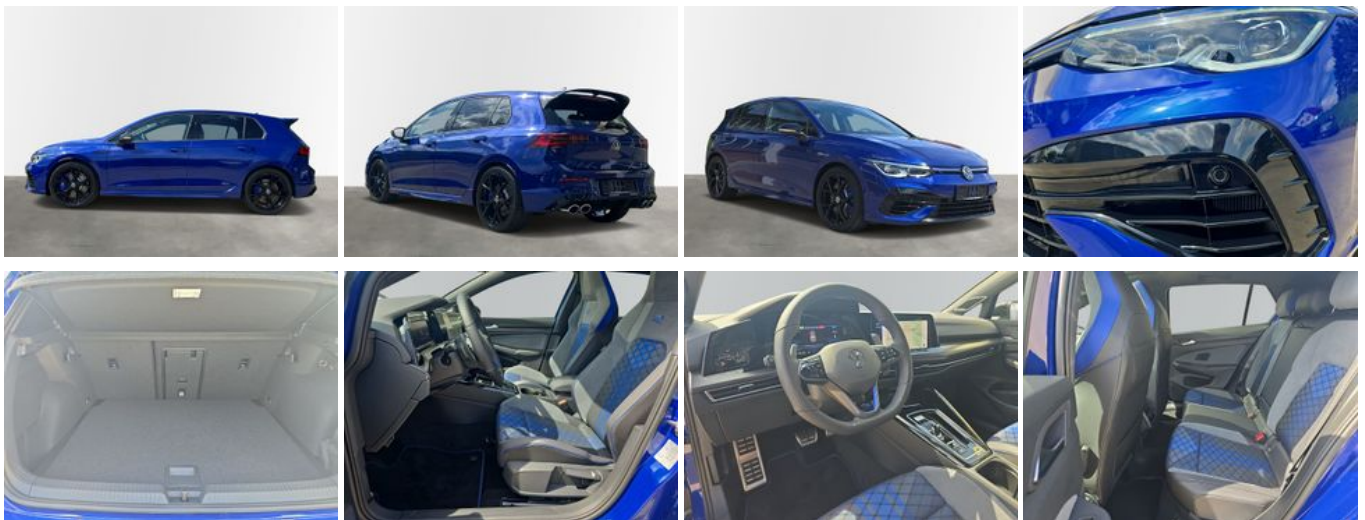
Verkaufsteam Autohaus
 Lademann GmbH & Co. KG
 Standort: LAUDA-
 KÖNIGSHOFEN
 +49 (0)93 43 / 6 15 80 - 810
info@autohaus-lademann.de

Umwelt und Normen

Energieverbrauch (kombiniert) in l/100 km:	8,1
CO ₂ -Emissionen (kombiniert) in g/km:	183,0
CO ₂ -Klasse:	G

Fahrzeugausstattung

3-Zonen-Klimaautomatik	ABS
Abgedunkelte Scheiben	Abstandswarner
Abstandswarner	Alarmanlage
Allradantrieb	Ambiente-Beleuchtung
Android Auto	Apple CarPlay
Armlehne	Beheizbares Lenkrad
Blendfreies Fernlicht	Bluetooth
Bordcomputer	CD-Spieler
ESP	Elektr. Fensterheber
Elektr. Seitenspiegel	Elektr. Wegfahrsperre
Fernlichtassistent	Freisprecheinrichtung
Garantie	Geschwindigkeitsbegrenzer
HU neu	Head-Up Display
Induktionsladen für Smartphones	Innenspiegel autom. abblendend
Isofix	Isofix Beifahrersitz
Lederlenkrad	Leichtmetallfelgen
Lichtsensoren	Lordosenstütze
Metallic	Multifunktionslenkrad
Musikstreaming integriert	Müdigkeitswarner
Navigationssystem	Nebelscheinwerfer
Nichtraucher-Fahrzeug	Notbremsassistent
Notrufsystem	Panorama-Dach
Regensensor	Reifendruckkontrolle
Schaltwippen	Scheckheftgepflegt
Schiebedach	Schlüssellose Zentralverriegelung
Servolenkung	Sitzheizung
Sommerreifen	Soundsystem
Sportpaket	Sportsitze
Spurhalteassistent	Start/Stop-Automatik
Totwinkel-Assistent	Touchscreen
Traktionskontrolle	USB
Verkehrszeichenerkennung	Volldigitales Kombiinstrument
WLAN / Wifi Hotspot	Zentralverriegelung





* Ehemaliger Neupreis (Unverbindliche Preisempfehlung des Herstellers am Tag der Erstzulassung)

** Die angegebenen Verbrauchs- und Emissionswerte wurden nach den gesetzlich vorgeschriebenen Messverfahren ermittelt. Am 1. Januar 2022 hat der WLTP-Prüfzyklus den NEFZ-Prüfzyklus vollständig ersetzt, sodass für nach diesem Datum neu typgenehmigte Fahrzeuge keine NEFZ-Werte vorliegen. Weitere Informationen zum offiziellen Kraftstoffverbrauch und den offiziellen spezifischen CO₂-Emissionen neuer Personenkraftwagen können dem "Leitfaden über den Kraftstoffverbrauch, die CO₂-Emission und den Stromverbrauch neuer Personenkraftwagen" entnommen werden, der an allen Verkaufsstellen, bei der Deutsche Automobil Treuhand GmbH (DAT), Hellmuth-Hirth-Straße 1, 73760 Ostfildern-Scharnhausen, und unter <https://www.dat.de/co2/> unentgeltlich erhältlich ist.

Weitere Informationen zum Fahrzeug und Finanzierung finden Sie auf unserer Homepage

