

Volkswagen Golf VIII R 20 Years 2.0 TSI LED+NAVI+KAMER+PANO



Ehem. Neupreis*

66.690,-€

Ihre Ersparnis

33 %

Unser Angebotspreis:

44.729,-€

37.587,- € netto

19 % MwSt ausweisbar

Fahrzeugnummer 06113



www.autohaus-lademann.de
 Königshofen · Am Wöllerspfad 2 · Tel. 09343 / 61580-810
 Buchen · Hettinger Str. 26 · Tel. 06281 / 5221-0

Schnellinformationen

Fahrzeugart	Gebrauchtfahrzeug	Klasse	Golf
Kategorie	Andere	Hubraum	1968 cm ³
Erstzulassung	05/2024	Außenfarbe	Blau
Laufleistung	8200 km	Innenfarbe	Schwarz
Leistung	245 kW (333 PS)	Innenausstattung	Teilleder
Kraftstoffart	Benzin		
Getriebe	Automatik		

Verkaufsteam Autohaus
 Lademann GmbH & Co. KG
 Standort: BUCHEN
 +49 (0)6281 / 52 21 - 0
info@autohaus-lademann.de

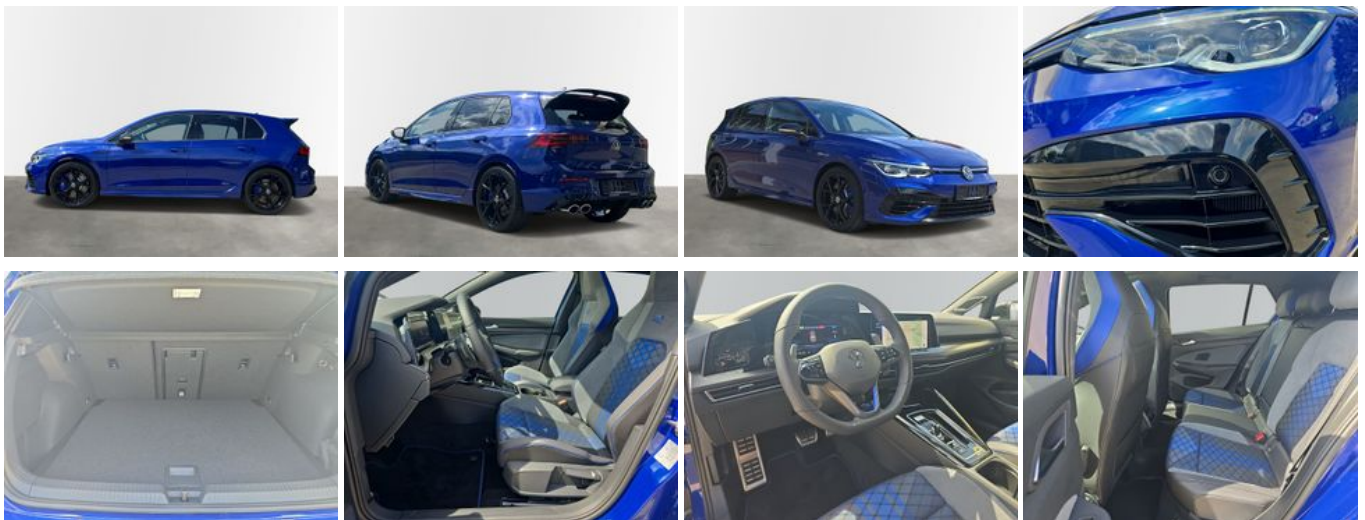
Verkaufsteam Autohaus
 Lademann GmbH & Co. KG
 Standort: LAUDA-
 KÖNIGSHOFEN
 +49 (0)93 43 / 6 15 80 - 810
info@autohaus-lademann.de

Umwelt und Normen

Energieverbrauch (kombiniert) in l/100 km:	8,1
CO ₂ -Emissionen (kombiniert) in g/km:	183,0
CO ₂ -Klasse:	G

Fahrzeugausstattung

3-Zonen-Klimaautomatik	ABS
Abgedunkelte Scheiben	Abstandswarner
Abstandswarner	Alarmanlage
Allradantrieb	Ambiente-Beleuchtung
Android Auto	Apple CarPlay
Armlehne	Beheizbares Lenkrad
Blendfreies Fernlicht	Bluetooth
Bordcomputer	CD-Spieler
ESP	Elektr. Fensterheber
Elektr. Seitenspiegel	Elektr. Wegfahrsperre
Fernlichtassistent	Freisprecheinrichtung
Garantie	Geschwindigkeitsbegrenzer
Head-Up Display	Induktionsladen für Smartphones
Innenspiegel autom. abblendend	Isofix
Isofix Beifahrersitz	Lederlenkrad
Leichtmetallfelgen	Lichtsensor
Lordosenstütze	Metallic
Multifunktionslenkrad	Musikstreaming integriert
Müdigkeitswarner	Navigationssystem
Nebelscheinwerfer	Nichtraucher-Fahrzeug
Notbremsassistent	Notrufsystem
Panorama-Dach	Regensensor
Reifendruckkontrolle	Schaltwippen
Scheckheftgepflegt	Schiebedach
Schlüssellose Zentralverriegelung	Servolenkung
Sitzheizung	Sommerreifen
Soundsystem	Sportpaket
Sportsitze	Spurhalteassistent
Start/Stop-Automatik	Totwinkel-Assistent
Touchscreen	Traktionskontrolle
USB	Verkehrszeichenerkennung
Volldigitales Kombiinstrument	WLAN / Wifi Hotspot
Zentralverriegelung	





* Ehemaliger Neupreis (Unverbindliche Preisempfehlung des Herstellers am Tag der Erstzulassung)

** Die angegebenen Verbrauchs- und Emissionswerte wurden nach den gesetzlich vorgeschriebenen Messverfahren ermittelt. Am 1. Januar 2022 hat der WLTP-Prüfzyklus den NEFZ-Prüfzyklus vollständig ersetzt, sodass für nach diesem Datum neu typgenehmigte Fahrzeuge keine NEFZ-Werte vorliegen. Weitere Informationen zum offiziellen Kraftstoffverbrauch und den offiziellen spezifischen CO₂-Emissionen neuer Personenkraftwagen können dem "Leitfaden über den Kraftstoffverbrauch, die CO₂-Emission und den Stromverbrauch neuer Personenkraftwagen" entnommen werden, der an allen Verkaufsstellen, bei der Deutsche Automobil Treuhand GmbH (DAT), Hellmuth-Hirth-Straße 1, 73760 Ostfildern-Scharnhausen, und unter <https://www.dat.de/co2/> unentgeltlich erhältlich ist.

Weitere Informationen zum Fahrzeug und Finanzierung finden Sie auf unserer Homepage

